

公益財団法人日本モンキーセンターと名駅の都市型サウナ「SAUNA MONKEY」が提携

～都市部での接点創出とサウナ体験価値の向上を両立する公益×民間の地域連携モデル | サウナモンキー初の提携（2026年2月11日開始）～

株式会社サウナモンキー（本社：岐阜県岐阜市、代表取締役：伊藤 寛章）が運営する都市型サウナ施設「SAUNA MONKEY / サウナモンキー 名古屋」は、施設開業1周年を迎える節目にあわせ、世界サル類動物園（愛知県犬山市）を運営する公益財団法人日本モンキーセンター（以下、JMC）と提携し、2026年2月11日（水）より、新たな体験型の取り組みを開始いたします。



本提携は、サウナモンキーが持つ名古屋駅徒歩圏という都市部の立地を活かし、JMC の情報発信・掲示を通じた露出機会を創出し、来園につながるきっかけを提供する一方で、サウナモンキー自身も JMC 監修のもと施設全体の世界観と体験価値を高め、顧客体験の向上を図る取り組みです。

互いが持つ資源を持ち寄り、「新たな集客接点」と「世界観の深化」というそれぞれの課題を補完し合うことで、愛知県の“モンキー”同士が地域全体を盛り上げていくことを目指します。

【本件のポイント】

- ・JMC 監修のもと、サウナ室・ととのいエリアで流れる BGM を制作（JMC 録音のサルの鳴き声を使用）
- ・館内に JMC 掲示エリア（A1 公式ポスター常設／掲示内容は随時更新）＋持ち帰り用パンフレット設置
- ・来館者参加型の「日本モンキーセンタークイズ」を定期更新で展開
- ・4/18 よりコラボグッズ（サウナハット／サウナマット）をサウナモンキー／JMC の両方で販売予定

■ 背景①：社会的価値は高いが、都市部との距離があった JMC

JMC は、霊長類研究・教育の分野で高い評価を受け、多様なサル類の魅力や行動、生態を伝える重要な役割を担ってきました。

一方で立地やライフスタイルの変化により、都市部の若年層・ビジネス層が日常の延長線上で JMC の価値に触れる機会は限られており、「価値はあるが、都市生活者との接点が少ない」というギャップが課題となっていました。

■ 背景②：1 周年を迎えたサウナモンキーが向き合った“期待の声”

サウナモンキーは開業から 1 年間、多くのお客様にご利用いただく中で、以下のような声を少なからず受け取ってきました。

「サウナモンキーという名前のわりに、サルっぽさがない」

「もっと遊び心があっていいのでは」

これらは施設名やコンセプトに対する期待の高さの表れであり、私たちは「体験価値をさらに高める余地がある」という前向きなメッセージとして受け止めてきました。

1 周年という節目を迎えるにあたり、より実感を伴う世界観を構築していきたいと考える中で、JMC との対話を重ね、今回の提携へとつながっています。

■ 本提携に基づく主な取り組み

本提携に基づきサウナモンキーでは、体験価値の向上と JMC への関心喚起を目的に、以下の取り組みを実施します。

① JMC 監修 | “本物のサルの鳴き声”でつくる音響演出（サウナ室・ととのいエリア）

本取り組みでは、JMC 監修のもと、サウナ室およびととのいエリアで流れる BGM 制作にご協力いただきました。

BGM には、JMC で実際に録音された本物のサルの鳴き声を使用。制作にあたっては JMC の職員がサウナモンキーを実際に体験し、その体験を踏まえながら、空間に適した鳴き声の選定や音の組み合わせを行いました。

サウナ体験の流れを妨げることなく、まるで大自然のジャングルに身を置くような臨場感で、没入感を高める音響演出として展開します。

※取り組み紹介動画（YouTube）：<URL>https://youtu.be/Ctw1m_qBLoM?si=BydN0i6UcqFPVaIX

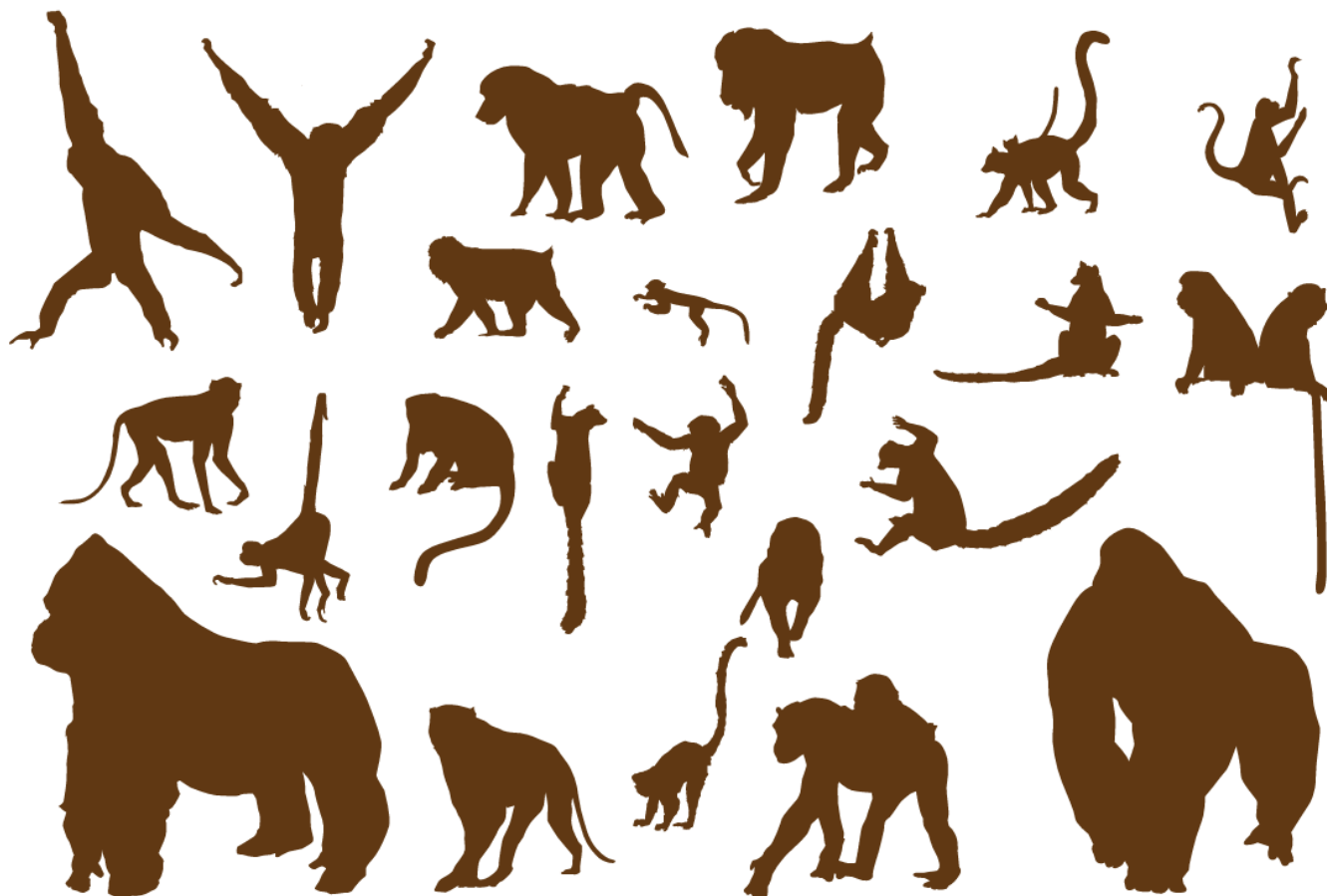
あわせて、サウナ室およびととのいエリアの各入口には「JMC 監修の音響演出」を示すプレートを設置。来館者が体験の前後で自然に取り組み内容を理解できるよう、情報の“見える化”も図ります。

音源：日本モンキーセンター提供

JMC 監修の音響演出を示すプレート（サウナ室入口）

さらに、音響演出とあわせて、JMC のサル類をモチーフにしたシルエットを施設内各所に配置。主張しすぎない視覚演出を組み合わせることで、サウナ体験の流れを妨げることなく、空間全体で統一された世界観を感じられる設計とします。

サル類の魅力や世界観に精通した JMC の監修を取り入れることで、施設全体の「モンキー感」を高め、五感に訴える没入感のある空間づくりを目指します。

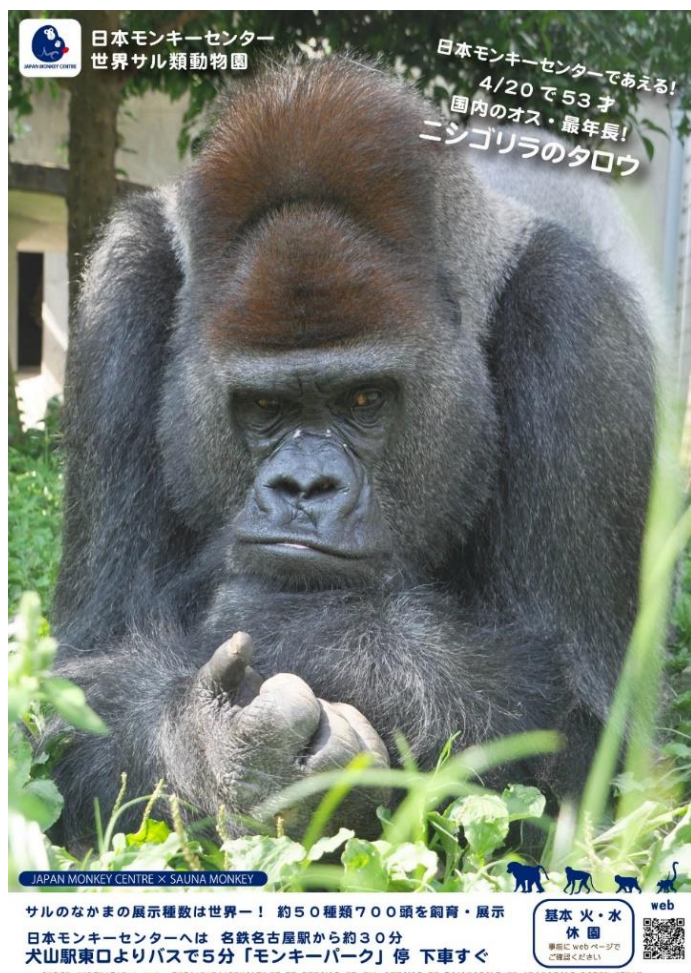


JMC のサル類をモチーフにしたシルエット

② JMC 掲示エリアの常設（A1 公式ポスター／パンフレット設置）

館内に JMC 掲示エリアを設け、A1 サイズの公式ポスターを壁面に常設掲示します。掲示内容は、JMC の取り組みや飼育動物の紹介に加え、季節ごとの企画や現地イベントにあわせて随時更新し、訪れるたびに新しい情報に触れられる仕組みとします。

あわせて、来館者が自由に持ち帰ることのできるパンフレットも設置し、施設内で興味を持った方が、自宅や移動中にも JMC の活動や魅力に触れられるようにします。



継続掲示第一弾となるポスター



第一弾となる日本モンキーセンタークイズ

③ 定期更新の「日本モンキーセンタークイズ」(参加型の学び体験)

サルへの関心を高めるとともに、施設利用者自身が参加し、体験しながら学べる取り組みとして、定期的に更新されるクイズ形式の展示を実施します。

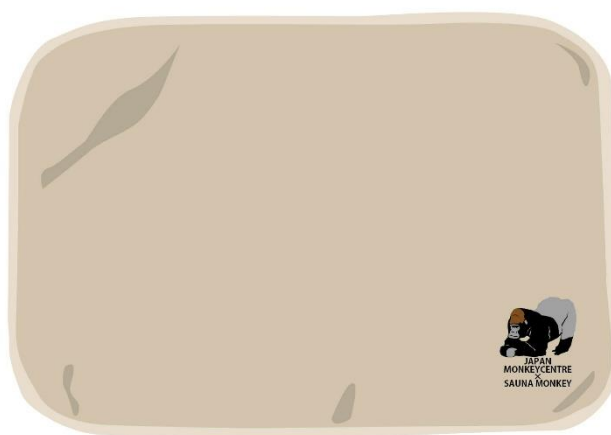
サウナ前後のリラックスした時間に“思わず挑戦したくなる”内容とすることで、一方的に情報を受け取るのではなく、自ら考え、知る楽しさを感じられる体験を提供します。

④ 今後の展開 | 記念日と連動したコラボグッズの継続展開 (4/18 発売予定)

今回の提携を皮切りに、JMC とのコラボレーショングッズを、今後さまざまなイベントや記念日にあわせて展開していく予定です。

第一弾として、日本最高齢のオスゴリラ「ニシゴリラのタロウ」の誕生日(4月20日)に合わせた企画として、コラボサウナハットおよびサウナマットの販売開始を4月18日(予定)に予定しています。販売

はサウナモンキーおよび JMC の両方で行う予定です。



コラボレーションサウナハット、サウナマット（イメージ）

※掲載している商品デザインはイメージであり、実際の商品仕様・デザインは変更となる場合があります。

■この取り組みが目指すもの

本提携は、公益施設と民間施設が「支援する・される」という関係ではなく、それぞれの強みを活かし合う対等な連携によって、新たな価値を生み出す試みです。

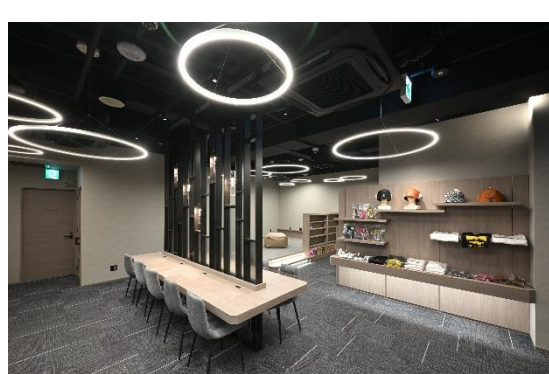
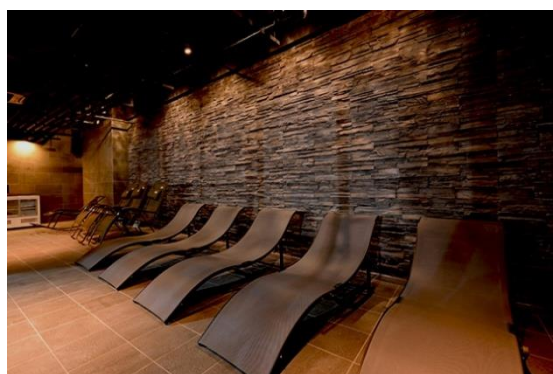
名古屋駅という都市の中心から、犬山にある JMC の魅力へとつながる導線をつくり、愛知県全体の文化・観光資源の再発見につなげていきます。

■ 提携開始日

2026 年 2 月 11 日

■ サウナモンキーについて

SAUNA MONKEY / サウナモンキー 名古屋は、名古屋駅徒歩5分の都市型サウナ施設です。天候に左右されず一年を通して楽しめる内気浴環境にこだわり、複数のサウナ・水風呂・ととのいスペースを備えています。（男性専用パブリックサウナ／男女利用可能完全個室プライベートサウナ など）利用シーンに応じた楽しみ方が可能です。



施設概要

- ・ 名称： SAUNA MONKEY / サウナモンキー 名古屋
- ・ 所在地： 愛知県名古屋市中村区名駅南 1-17-23 ニッタビル地下1F
- ・ アクセス： 名古屋駅より徒歩5分
- ・ 営業時間： 9:00～26:00（※詳細はHP ご参照）
- ・ 公式サイト： <https://www.sauna-monkey.com/>
- ・ Instagram： https://www.instagram.com/sauna_monkey_/
- ・ X： https://x.com/sauna_monkey_
- ・ TikTok： <https://www.tiktok.com/@saunamonkey>

参考資料

- ・ 取り組み紹介動画（YouTube）： <URL> https://youtu.be/Ctw1m_qBLoM?si=BydN0i6UcqFPVaIX

本件に関するお問い合わせ先

株式会社サウナモンキー

担当：伊藤応通

TEL：080-6592-5591

Mail：m.ito@maruyasu-gr.co.jp

URL： <https://www.sauna-monkey.com/>